

このドキュメントでは以下の順番で REX-CB31 の導入を説明します。

Windows 7

1. ドライバの組み込み
2. ユーティリティの組み込み
3. SCSI 機器の接続&確認

Windows Vista

1. ドライバの組み込み
2. ユーティリティの組み込み
3. SCSI 機器の接続&確認

1. ドライバの組み込み



Windows 7 を管理者アカウントまたは標準アカウントで起動します。(新しいハードウェアを組み込む権限のあるアカウントでパソコンを起動する必要があります。)

ドライバ組み込みの手順 (この例では、Windows7 x64 を使用しています)

1

PC カードスロットへ REX-CB31 を挿入すると、新しいハードウェア検出の画面が表示されます。

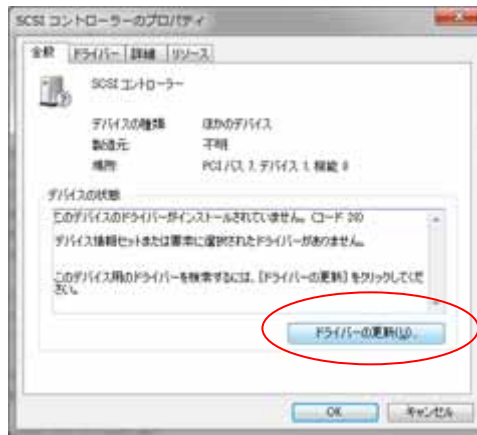
新しいハードウェア検出の画面が表示されますがすぐ終了しデバイスマネージャには右のように認識されます。

「コンピュータ」「システムのプロパティ」「デバイスマネージャ」をクリックしてください。

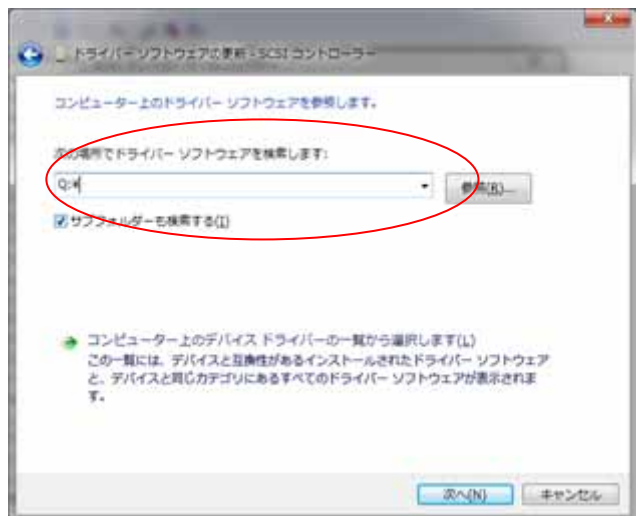


- 2 「SCSI コントローラー」のプロパティを開きエラーコード 28 になっていることを確認します。

ここでは「ドライバの更新」をクリックしてインストールを続けます。



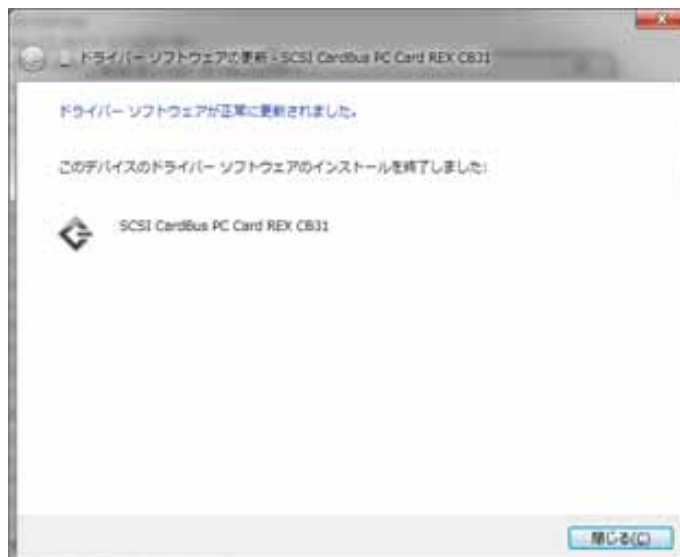
- 3 ドライバ CD-ROM をセットした場所を指定します。この例では Q ドライブが CD-ROM 装置になります。ドライバをダウンロードして入手した場合はドライバパッケージを展開した場所を指定します。



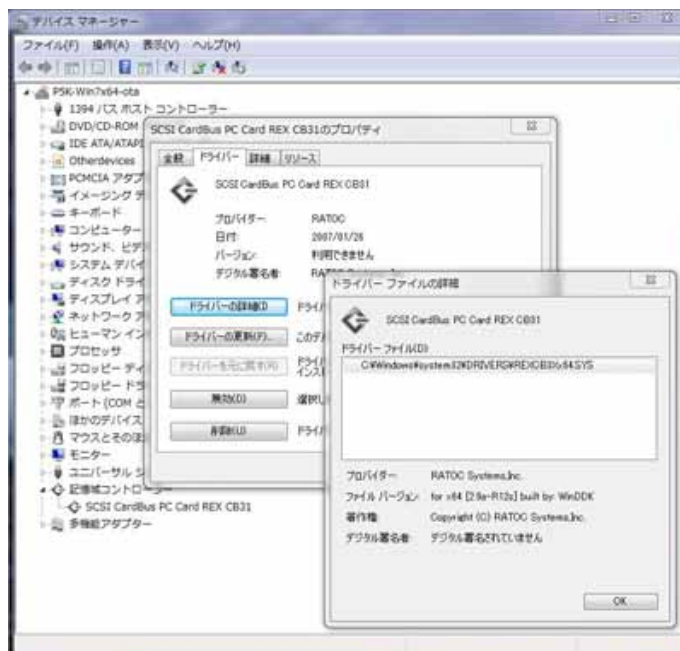
- 4 インストールしてよいかの確認メッセージが表示されます。ここでは「インストール」をクリックしてください。



- 5 ドライバのコピーが完了しレジストリ登録すると完了のメッセージとなります。「閉じる」をクリックしてください。



- 6 ドライバインストールの確認をします。SCSI CardBus PC Card REX-CB31のプロパティを開きドライバの詳細を確認します。



ドライバソフトウェアの証明書について

SCSI Pro Shop で提供しているドライバファイルはすべてデジタル署名済みです。これは弊社から正式にリリースされたドライバであることを証明するものです。

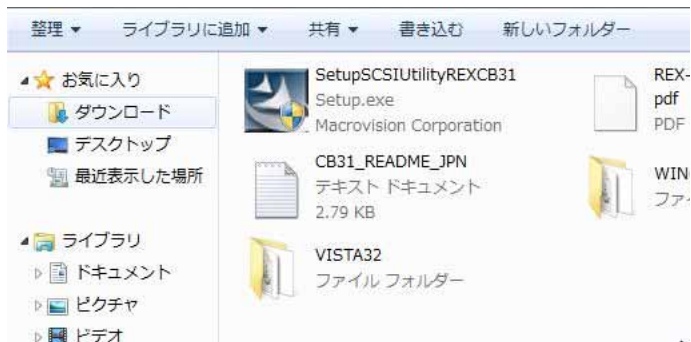
また、署名者情報の証明書は期限が設けられていますが、この期限が切れて使用できなくなることはありません。そのまま問題なく使用できます。

2.ユーティリティの組み込み

続いてユーティリティの組み込みを行います。

ユーティリティ組み込みの手順

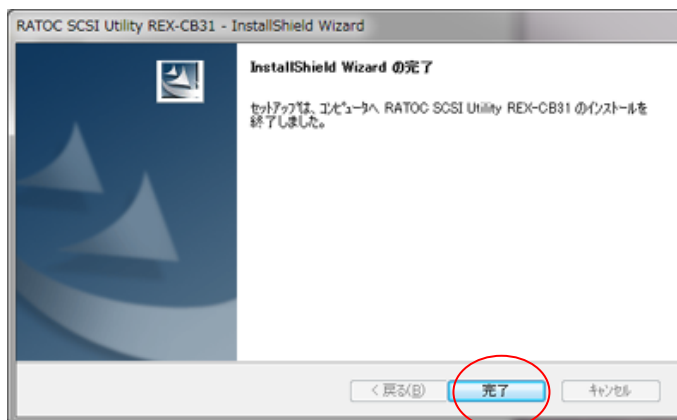
- 1 ダウンロードしたファイルの中から SetupSCSIUtilityREXCB31.exe をダブルクリックして実行します。



- 2 インストールの確認画面が表示されますので「はい」をクリックしてください。

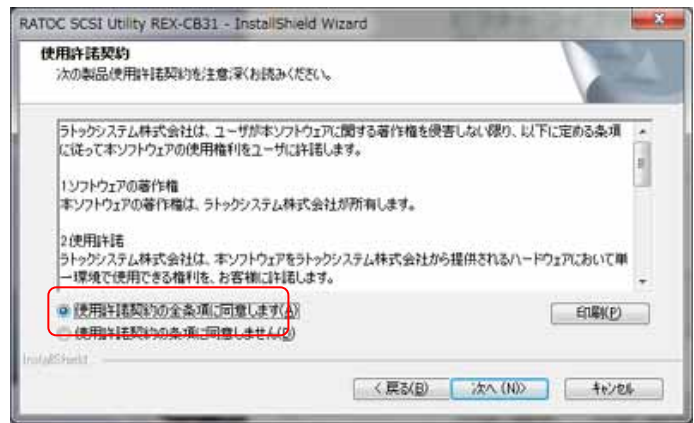


- 3 セットアップが開始されます。画面の手順に従って、インストールを行ってください。



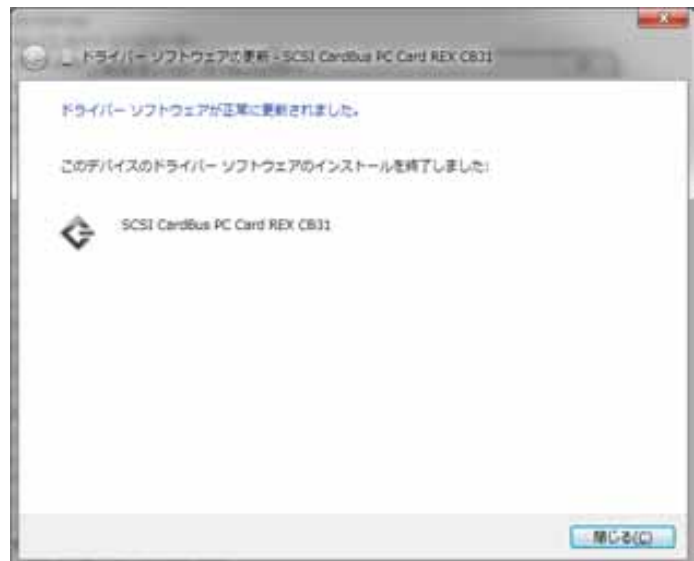
4

「使用許諾契約」を確認します。
「次へ」をクリックしてインストールを
続けます。



5

「InstallShield Wizard の完了」が表示
されたらユーティリティの組み込み
は終了です。
「完了」をクリックしてインストールブ
ログラムを終了します。

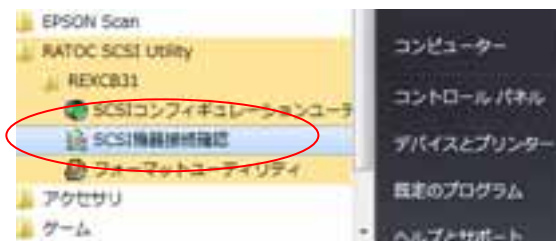


3. SCSI 機器の接続&確認

最後に、組み込んだ REX-CB31 が正常に動作しているか確認します。

SCSI 機器接続確認の手順

1 PCの電源を切った状態で REX-CB31 に SCSI 機器を接続してください。PC を起動後、組み込んだユーティリティから SCSI 機器接続確認を実行します。

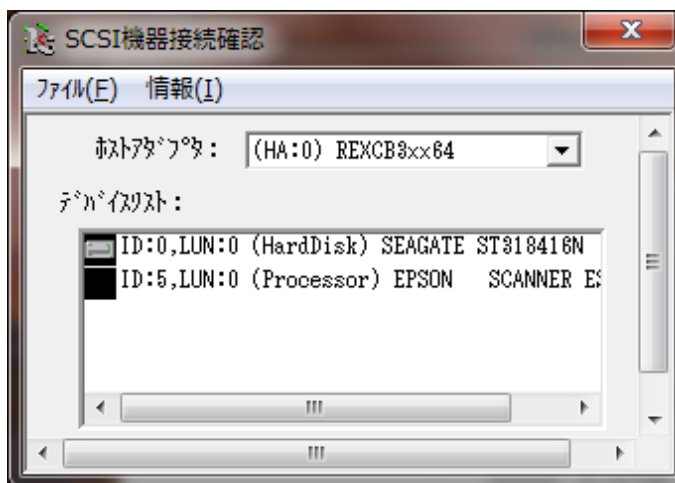


2 プログラム実行の確認画面が表示されますので、「はい」をクリックしてください。



3 ホストアダプタに「REXCB31」が表示されているか確認してください。

デバイスリストに接続した SCSI 機器が表示されますので、これをクリックしてください。



4

接続している SCSI 機器のデバイス情報が取得できることを確認して「OK」をクリックしてください。



以上で、REX-CB31 の組み込みは終了です。

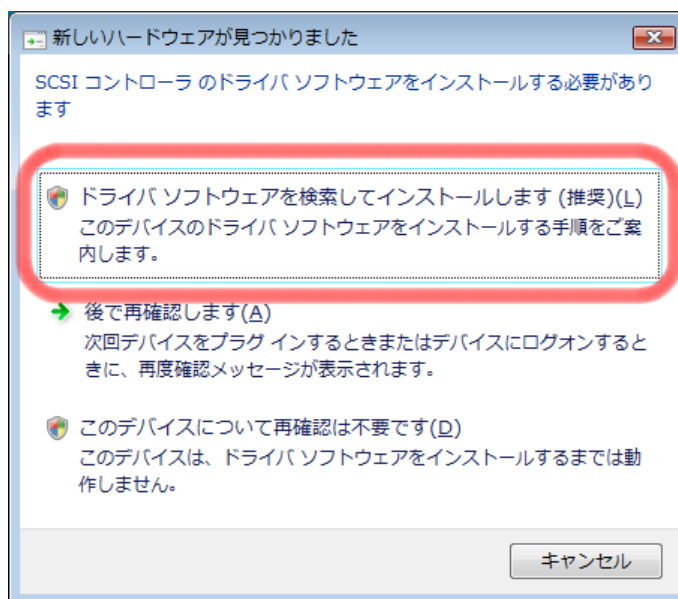
1. ドライバの組み込み



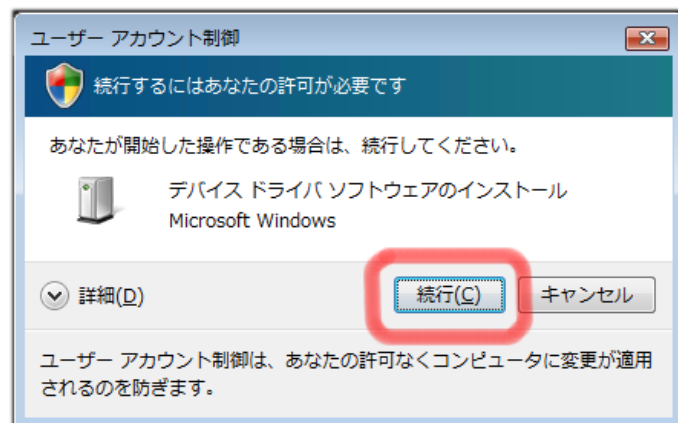
Windows Vista を管理者アカウントまたは標準アカウントで起動します。(新しいハードウェアを組み込む権限のあるアカウントでパソコンを起動する必要があります。)

ドライバ組み込みの手順

- 1 PCカードスロットへREX-CB31 を挿入すると、新しいハードウェア検出の画面が表示されます。
「ドライバソフトウェアを検索してインストールします」をクリックしてください。

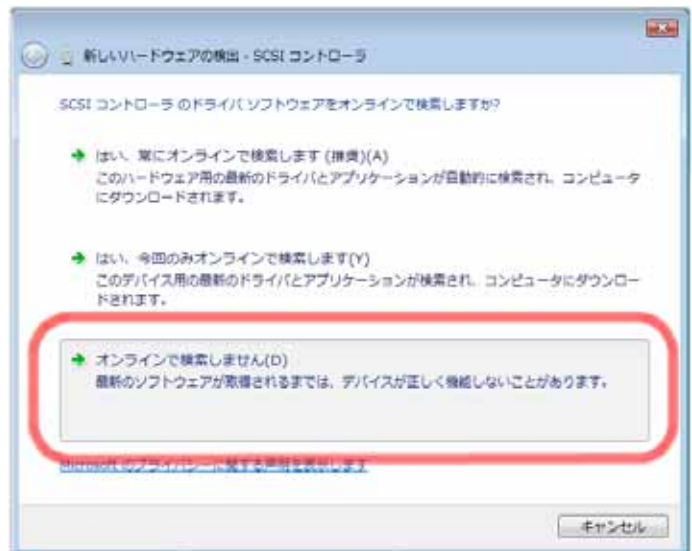


- 2 引き続きドライバのインストールを確認するメッセージが表示されます。ここでは「続行」をクリックしてインストールを続けます。



3 挿入された SCSI コントローラのドライバソフトウェアの検索メッセージが表示されます。

ここでは「オンラインで検索しません」をクリックしてください。

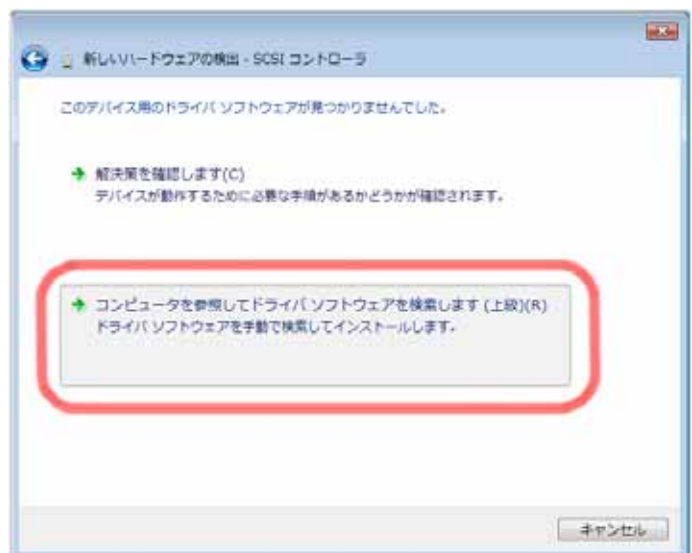


4 ドライバソフトウェアの場所を指定するメッセージが表示されます。

ここでは「ディスクはありません。他の方法を試します」をクリックしてください。



5 「コンピュータを参照してドライバソフトウェアを検索します」をクリックしてください。



6 ダウンロードしたドライバソフトウェアのあるフォルダを指定して「次へ」をクリックしてください。

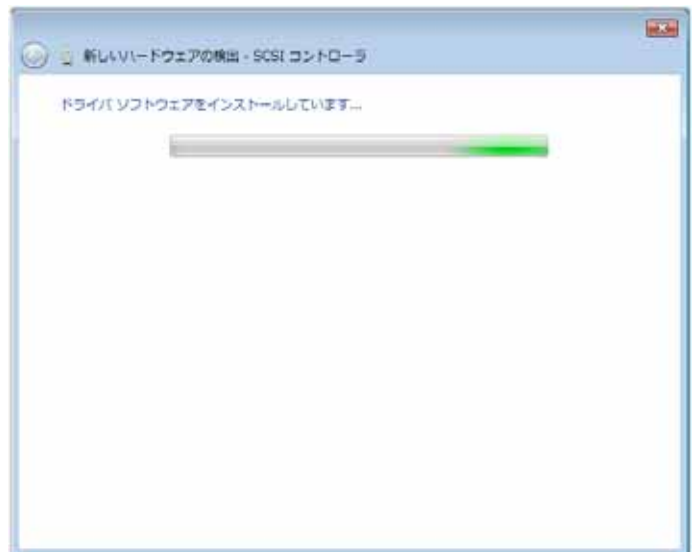
通常は「ユーザ名」¥ ダウンロード が通常のダウンロードファイルの格納先になっていますのでそれを指定します。



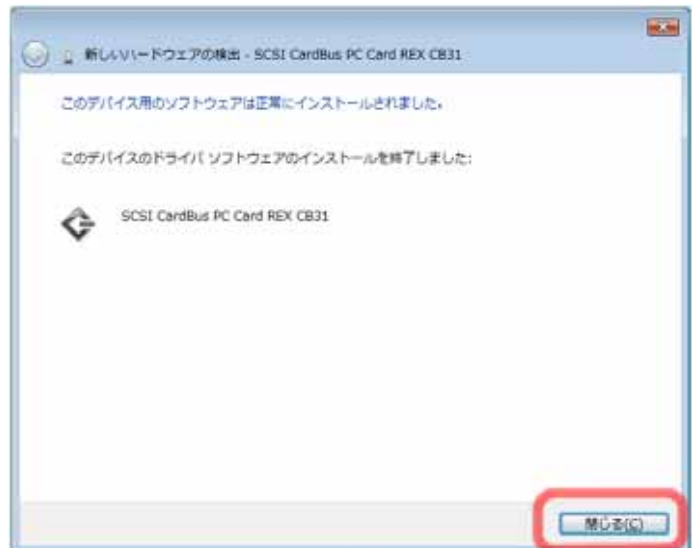
7 デバイスソフトウェアのインストール確認メッセージが表示されます。「インストール」をクリックしてください。



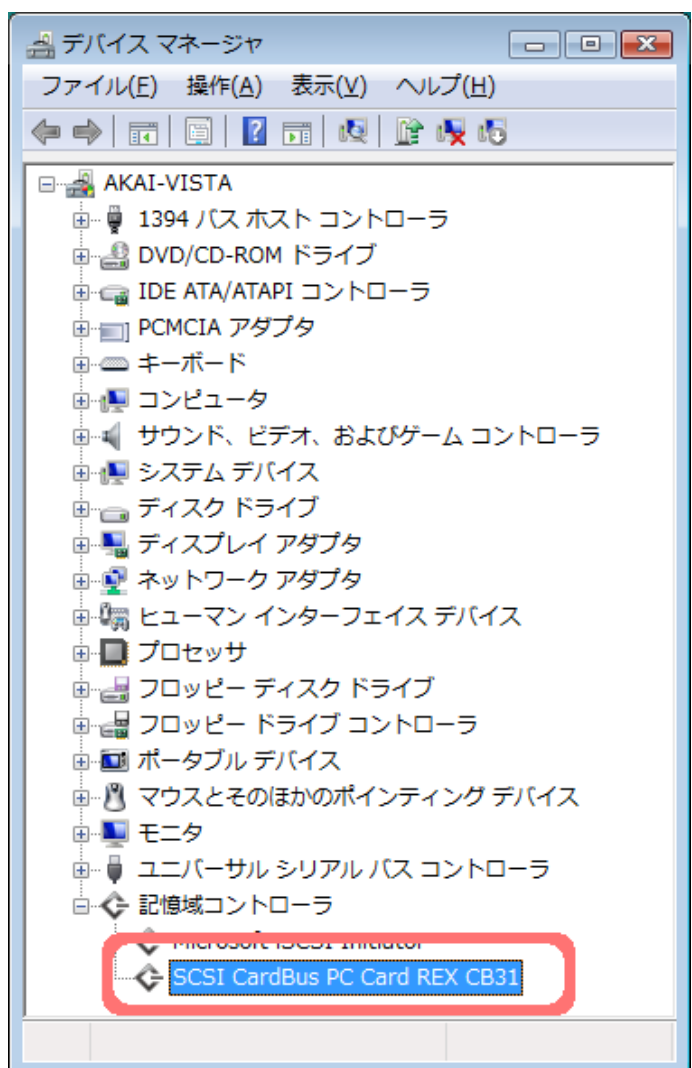
8 デバイスソフトウェアのインストール実行中のメッセージが表示されます。インストールには数分かかることもあります。



- 9 デバイスソフトウェアのインストールが終了すると「このデバイス用のソフトウェアは正常にインストールされました。」というメッセージが表示されます。「閉じる」をクリックしてインストールを終了します。



- 10 **動作確認方法**
ドライバが正常にインストールされたことを確認します。
デバイスマネージャの記憶域コントローラに「SCSI CardBus PC Card REX CB31」が登録されていることを確認してください。



ドライバソフトウェアの証明書について

SCSI Pro Shop で提供しているドライバファイルはすべてデジタル署名済みです。これは弊社から正式にリリースされたドライバであることを証明するものです。

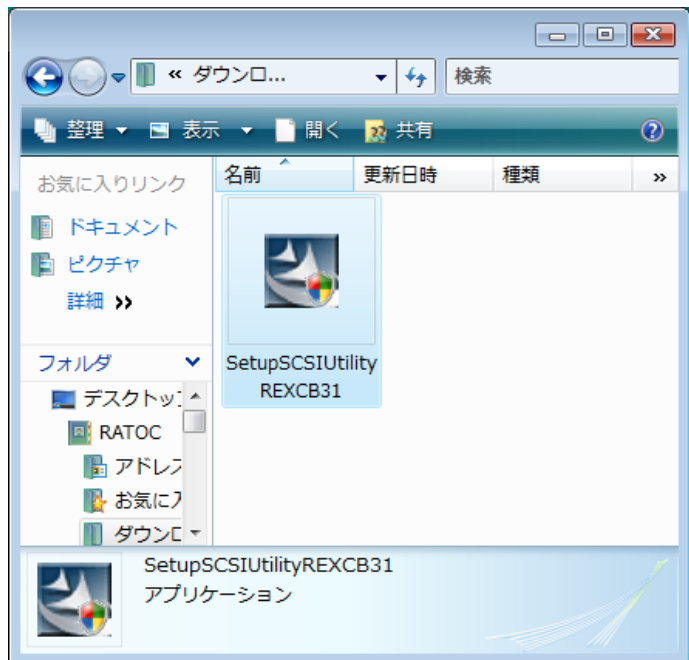
また、署名者情報の証明書は期限が設けられていますが、この期限が切れて使用できなくなることはありません。そのまま問題なく使用できます。

2.ユーティリティの組み込み

続いてユーティリティの組み込みを行います。

ユーティリティ組み込みの手順

- 1 ダウンロードしたファイルの中から SetupSCSIUtilityREXCB31.exe をダブルクリックして実行します。



- 2 インストールの確認画面が表示されますので「続行」をクリックしてください。



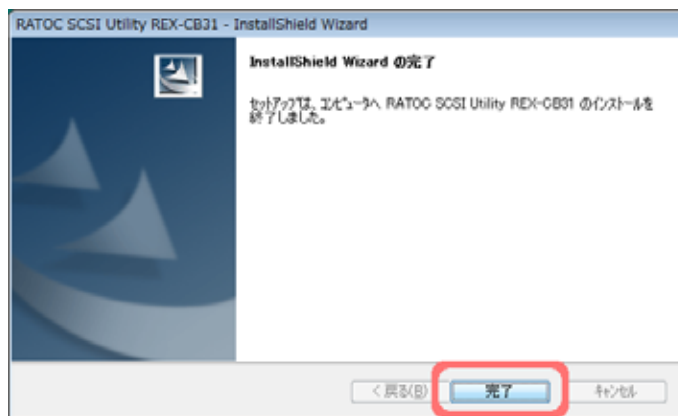
- 3 セットアップが開始されます。画面の手順に従って、インストールを行ってください。



4

「InstallShield Wizard の完了」が表示されたらユーティリティの組み込みは終了です。

「完了」をクリックしてインストールプログラムを終了します。

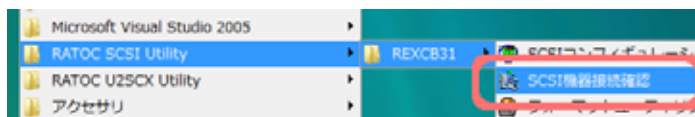


3. SCSI 機器の接続&確認

最後に、組み込んだ REX-CB31 が正常に動作しているか確認します。

SCSI 機器接続確認の手順

1 PCの電源を切った状態で REX-CB31 に SCSI 機器を接続してください。PC を起動後、組み込んだユーティリティから SCSI 機器接続確認を実行します。



2 プログラム実行の確認画面が表示されますので、「続行」をクリックしてください。



3 ホストアダプタに「REXCB3x」が表示されているか確認してください。

デバイスリストに接続した SCSI 機器が表示されますので、これをクリックしてください。



4

接続している SCSI 機器のデバイス情報が取得できることを確認して「OK」をクリックしてください。



以上で、REX-CB31 の組み込みは終了です。